

Relatório Analítico dos Investimentos em maio de 2016



Este relatório atende a Portaria MPS nº 519, de 24 de agosto de 2011, Artigo 3º Incisos III e V.

Carteira consolidada de investimentos - base (maio / 2016)

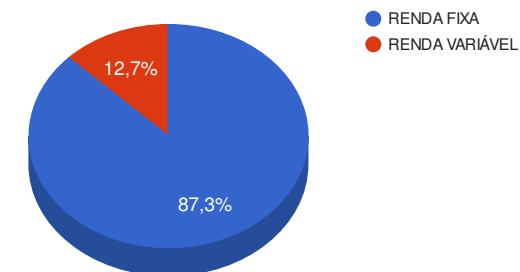
Produto / Fundo	Disponibilidade Resgate	Carência	Saldo	Particip. S/ Total	Qtde. Cotistas	% S/ PL Fundo	RESOLUÇÃO 3.922/2010 - 4.392/2014
BB IDKA 2 TÍTULOS PÚBLICOS FI RENDA FIXA PREVIDENCIÁRIO	D+1	Não há	39.108.361,95	11,97%	728	0,64%	Artigo 7º, Inciso I, Alínea " b "
WESTERN ASSET IMA-B 5 ATIVO FI RENDA FIXA	D+1	Não há	13.960.650,37	4,27%	14	14,08%	Artigo 7º, Inciso I, Alínea " b "
CAIXA BRASIL IMA-B 5 TÍTULOS PÚBLICOS FI RENDA FIXA LP	D+0	Não há	55.410.194,96	16,97%	686	1,08%	Artigo 7º, Inciso I, Alínea " b "
BRADESCO INSTITUCIONAL B VÉRTICE 2019 FI RENDA FIXA	D+1	16/05/2019	11.011.406,91	3,37%	11	15,06%	Artigo 7º, Inciso I, Alínea " b "
SANTANDER IMA B 5 TÍTULOS PUBLICOS FIC RENDA FIXA	D+1	Não há	21.387.001,68	6,55%	297	1,48%	Artigo 7º, Inciso I, Alínea " b "
BRADESCO INSTITUCIONAL IMA-B FIC RENDA FIXA	D+1	Não há	23.786.070,78	7,28%	77	2,19%	Artigo 7º, Inciso III, Alínea " a "
BRADESCO IRF-M 1 FI RENDA FIXA	D+0	Não há	36.632.792,99	11,22%	89	3,55%	Artigo 7º, Inciso III, Alínea " a "
BB TÍTULOS PÚBLICOS IPCA I FI RENDA FIXA PREVIDENCIÁRIO	D+0	15/08/2022	12.935.037,93	3,96%	95	3,67%	Artigo 7º, Inciso IV, Alínea " a "
BTG PACTUAL NTN-B FI RENDA FIXA	D+0 ou D+1	Não há	11.828.231,00	3,62%	12	8,43%	Artigo 7º, Inciso IV, Alínea " a "
BB PERFIL FIC RENDA FIXA PREVIDENCIÁRIO	D+0	Não há	53.060.948,04	16,25%	828	0,87%	Artigo 7º, Inciso IV, Alínea " a "
BB IPCA III FI RENDA FIXA PREVIDENCIÁRIO CRÉDITO PRIVADO	D+30 ou D+30 a D+2880	Não há	6.037.954,51	1,85%	51	1,97%	Artigo 7º, Inciso VII, Alínea " b "
GERAÇÃO FUTURO PROGRAMADO IBOVESPA ATIVO FIAÇÕES	D+4	Não há	5.621.508,75	1,72%	22.258	1,36%	Artigo 8º, Inciso I
CAIXA VALOR DIVIDENDOS RPPS FIC AÇÕES	D+33	23/08/2017	1.044.647,00	0,32%	116	0,33%	Artigo 8º, Inciso III
GERAÇÃO FUTURO DIVIDENDOS FIAÇÕES	D+4	Não há	7.053.512,82	2,16%	3.362	3,09%	Artigo 8º, Inciso III
WESTERN ASSET US INDEX 500 FI MULTIMERCADO	D+1	Não há	7.006.940,75	2,15%	233	5,06%	Artigo 8º, Inciso IV
WESTERN ASSET LONG & SHORT FI MULTIMERCADO	D+5	Não há	4.143.399,80	1,27%	23	3,94%	Artigo 8º, Inciso IV
CAIXA BRASIL IPCA VIII FI MULTIMERCADO CRÉDITO PRIVADO	D+0	06/12/2016	1.788.068,00	0,55%	21	2,00%	Artigo 8º, Inciso IV
CAIXA BRASIL IPCA III FI MULTIMERCADO CRÉDITO PRIVADO	D+0	31/10/2016	3.639.782,00	1,11%	29	3,97%	Artigo 8º, Inciso IV
CAIXA INCORPORAÇÃO IMOBILIÁRIA FIP	Não se aplica	Não se aplica	965.846,71	0,30%	19	1,02%	Artigo 8º, Inciso V
PATRIA SPECIAL OPPORTUNITIES I - FIE M QUOTAS DE FIP	Não se aplica	Não se aplica	3.658.895,80	1,12%	98	0,71%	Artigo 8º, Inciso V
BB RECEBÍVEIS IMOBILIÁRIOS FII - BBIM11	Não se aplica	Não se aplica	5.296.449,04	1,62%			Artigo 8º, Inciso VI
BRASIL PLURAL ABSOLUTO FUNDO DE FUNDOS FII - BPFF11	Não se aplica	Não se aplica	1.222.893,99	0,37%		0,76%	Artigo 8º, Inciso VI
TOTAL -			326.600.595,78				

Enquadramentos na Resolução 3.922/2010, 4.392/2014 e Política de Investimentos - base (maio / 2016)

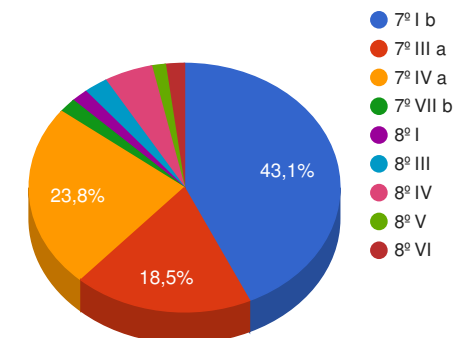
Artigos - Renda Fixa	Limite Resolução	Limite Política	Total Artigo	% Carteira	GAP Política
Artigo 7º, Inciso I, Alínea " b "	100,00%	80,00%	140.877.615,87	43,13%	120.402.860,75
Artigo 7º, Inciso III, Alínea " a "	80,00%	50,00%	60.418.863,77	18,50%	102.881.434,12
Artigo 7º, Inciso IV, Alínea " a "	30,00%	30,00%	77.824.216,97	23,83%	20.155.961,76
Artigo 7º, Inciso VI	15,00%	5,00%	0,00	0,00%	16.330.029,79
Artigo 7º, Inciso VII, Alínea " a "	5,00%	5,00%	0,00	0,00%	16.330.029,79
Artigo 7º, Inciso VII, Alínea " b "	5,00%	5,00%	6.037.954,51	1,85%	10.292.075,28
Total Renda Fixa	100,00%	175,00	285.158.651,12	87,31%	

Artigos - Renda Variável	Limite Resolução	Limite Política	Total Artigo	% Carteira	GAP Política
Artigo 8º, Inciso I	30,00%	5,00%	5.621.508,75	1,72%	10.708.521,04
Artigo 8º, Inciso III	15,00%	10,00%	8.098.159,82	2,48%	24.561.899,76
Artigo 8º, Inciso IV	5,00%	5,00%	16.578.190,55	5,08%	-248.160,76
Artigo 8º, Inciso V	5,00%	5,00%	4.624.742,51	1,42%	11.705.287,28
Artigo 8º, Inciso VI	5,00%	5,00%	6.519.343,03	2,00%	9.810.686,76
Total Renda Variável	30,00%	30,00	41.441.944,66	12,69%	

Distribuição por Segmento



Distribuição por Artigo / Resolução



Retorno dos investimentos de Renda Fixa e Benchmark's - base (maio / 2016)

	Mês	Ano	3 meses	6 meses	12 meses	24 meses	Taxa adm	VaR - Mês	Volatilidade - 12 meses
IPCA + 6,00% ao ano	1,27%	6,54%	3,33%	8,11%	15,85%	33,21%	-	-	-
BB TÍTULOS PÚBLICOS IPCA I FIRENDA FIXA PREVIDENCIÁRIO	0,33%	12,32%	6,98%	15,52%	15,56%	29,81%	0,15%	3,999%	8,91%
BTG PACTUAL NTN-B FIRENDA FIXA	-1,62%	3,58%	0,45%	5,28%	9,52%	12,46%	0,15%	2,342%	4,01%
CDI	1,11%	5,50%	3,36%	6,72%	13,98%	27,14%	-	-	-
BB PERFIL FIC RENDA FIXA PREVIDENCIÁRIO	1,14%	5,37%	3,27%	6,61%	13,95%	27,37%	0,20%	0,043%	0,17%
IRF-M 1	1,07%	6,27%	3,43%	7,53%	14,79%	27,53%	-	-	-
BRADESCO IRF-M 1 FIRENDA FIXA	1,06%	6,26%	3,44%	7,48%	14,58%	27,07%	0,20%	0,087%	0,77%
IMA-B 5	0,80%	7,82%	3,13%	10,11%	16,83%	31,29%	-	-	-
SANTANDER IMA B 5 TÍTULOS PUBLICOS FIC RENDA FIXA	0,78%	7,74%	3,08%	10,00%	16,63%	30,83%	0,10%	1,401%	3,52%
CAIXA BRASIL IMA-B 5 TÍTULOS PÚBLICOS FIRENDA FIXA LP	0,78%	7,67%	3,07%	9,87%	16,25%	30,33%	0,20%	0,906%	3,51%
WESTERN ASSET IMA-B 5 ATIVO FIRENDA FIXA	0,38%	10,27%	3,80%	12,43%	16,27%	29,82%	0,40%	1,904%	4,67%
IPCA	0,78%	4,05%	1,83%	5,05%	9,32%	18,58%	-	-	-
BB IPCA III FIRENDA FIXA PREVIDENCIÁRIO CRÉDITO PRIVADO	0,47%	10,62%	4,82%	13,54%	16,03%	30,64%	0,20%	2,849%	6,89%
IDKA IPCA 2 Anos	0,63%	7,57%	2,45%	9,61%	16,89%	32,04%	-	-	-
BB IDKA 2 TÍTULOS PÚBLICOS FIRENDA FIXA PREVIDENCIÁRIO	0,75%	7,48%	2,96%	9,61%	16,59%	30,65%	0,20%	1,316%	3,23%
IMA-B	-0,10%	13,95%	9,34%	15,68%	14,21%	29,84%	-	-	-
BRADESCO INSTITUCIONAL IMA-B FIC RENDA FIXA	-0,15%	13,54%	9,19%	15,16%	13,46%	29,27%	0,20%	3,657%	9,79%

Retorno dos investimentos de Renda Fixa e Benchmark's - base (maio / 2016)

	Mês	Ano	3 meses	6 meses	12 meses	24 meses	Taxa adm	VaR - Mês	Volatilidade - 12 meses
BRDESCO INSTITUCIONAL B VÉRTICE 2019 FI RENDA FIXA	-1,99%	6,46%	0,62%	9,02%	-	-	0,20%	-	-

Retorno dos investimentos de Renda Variável e Benchmark's - base (maio / 2016)

	Mês	Ano	3 meses	6 meses	12 meses	24 meses	Taxa adm	VaR - Mês	Volatilidade - 12 meses
IFIX	3,73%	14,41%	18,44%	11,02%	13,76%	17,75%	-	-	-
BRASIL PLURAL ABSOLUTO FUNDO DE FUNDOS FII - BPFF11	2,89%	-	32,25%	15,94%	8,47%	-0,58%	0,40%	-	22,07%
BB RECEBÍVEIS IMOBILIÁRIOS FII - BBIM11	-	-	-	-	-	-	0,30%	-	-
S&P 500	1,53%	2,59%	8,53%	0,80%	-0,49%	9,01%	-	-	-
WESTERN ASSET US INDEX 500 FI MULTIMERCADO	2,79%	6,50%	11,81%	6,83%	12,47%	37,24%	1,00%	6,718%	17,20%
IPCA + 6,00% ao ano	1,27%	6,54%	3,33%	8,11%	15,85%	33,21%	-	-	-
CAIXA BRASIL IPCA VIII FI MULTIMERCADO CRÉDITO PRIVADO	1,15%	6,99%	3,60%	8,70%	16,16%	33,27%	0,15%	0,258%	0,43%
CAIXA BRASIL IPCA III FI MULTIMERCADO CRÉDITO PRIVADO	1,14%	6,88%	3,55%	8,55%	15,95%	32,93%	0,20%	0,168%	0,33%
CDI	1,11%	5,50%	3,36%	6,72%	13,98%	27,14%	-	-	-
WESTERN ASSET LONG & SHORT FI MULTIMERCADO	0,95%	6,28%	3,24%	7,88%	17,56%	36,49%	2,00%	1,103%	1,91%
IPCA	0,78%	4,05%	1,83%	5,05%	9,32%	18,58%	-	-	-
PATRIA SPECIAL OPPORTUNITIES I - FIEM QUOTAS DE FIP	-	-	-	-	-	-	2,00%	0,081%	9,15%
IDIV	-11,84%	16,89%	19,49%	12,50%	-13,11%	-27,92%	-	-	-
CAIXA VALOR DIVIDENDOS RPPS FIC AÇÕES	-3,31%	3,87%	3,90%	3,99%	0,11%	3,48%	1,72%	7,553%	16,16%
GERAÇÃO FUTURO DIVIDENDOS FIAÇÕES	-8,02%	-15,77%	-12,60%	-18,39%	-17,29%	-18,30%	3,00%	8,441%	21,83%
Ibovespa	-10,09%	11,82%	13,27%	7,43%	-8,13%	-5,40%	-	-	-
GERAÇÃO FUTURO PROGRAMADO IBOVESPA ATIVO FIAÇÕES	-8,11%	-16,13%	-10,73%	-17,08%	-15,78%	-20,14%	4,00%	8,674%	21,18%

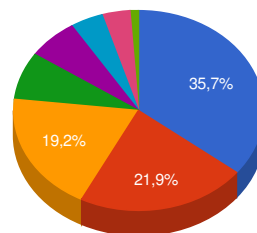
Retorno dos investimentos de Renda Variável e Benchmark's - base (maio / 2016)

	Mês	Ano	3 meses	6 meses	12 meses	24 meses	Taxa adm	VaR - Mês	Volatilidade - 12 meses
Não Possui	-	-	-	-	-	-	-	-	-
CAIXA INCORPORAÇÃO IMOBILIÁRIA FIP	-	-	-	-	-	-	1,50%	0,087%	38,74%

Distribuição dos ativos por Administradores e Sub-Segmentos - base (maio / 2016)

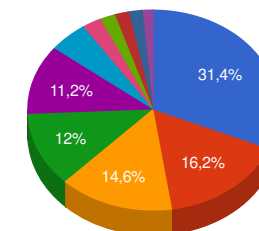
Administrador	Valor	%
BB GESTÃO DE RECURSOS DTVM	116.438.751,47	35,65%
Banco Bradesco	71.430.270,68	21,87%
CAIXA ECONÔMICA FEDERAL	62.848.538,67	19,24%
Western Asset	25.110.990,92	7,69%
BANCO SANTANDER	21.387.001,68	6,55%
GERAÇÃO FUTURO	13.897.915,56	4,26%
BTG PACTUAL SERVIÇOS FINANCEIROS	11.828.231,00	3,62%
PÁTRIA INVESTIMENTOS	3.658.895,80	1,12%

- BB GESTÃO DE RECUR...
- Banco Bradesco
- CAIXA ECONÔMIC...
- Western Asset
- BANCO SANTANDER
- GERAÇÃO FUTURO
- BTG PACTUAL...
- PÁTRIA INVESTIM...



Sub-segmento	Valor	%
IMA-B 5	102.586.078,01	31,41%
CDI	53.060.948,04	16,25%
IMA-B	47.732.515,62	14,61%
IDKA IPCA 2A	39.108.361,95	11,97%
IRF-M 1	36.632.792,99	11,22%
MULTIMERCADO	16.578.190,55	5,08%
AÇÕES - SETORIAIS	8.098.159,82	2,48%
FUNDO IMOBILIÁRIO	6.519.343,03	2,00%
CRÉDITO PRIVADO	6.037.954,51	1,85%
AÇÕES - INDEXADO	5.621.508,75	1,72%
FIP	4.624.742,51	1,42%

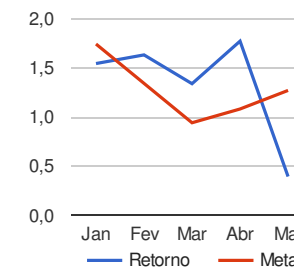
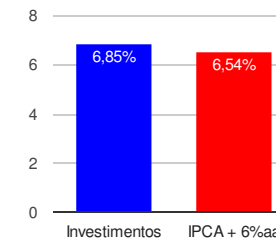
- IMA-B 5
- CDI
- IMA-B
- IDKA IPCA 2A
- IRF-M 1
- MULTIMER...
- AÇÕES - SETORIAIS
- FUNDO IMOBILIÁRIO
- CRÉDITO PRIVADO
- AÇÕES - INDEXADO
- FIP



Retorno e Meta Atuarial acumulados no ano de 2016

Mês	Saldo Anterior	Aplicações	Resgates	Saldo Atual	Retorno (\$)	Retorno (%)	Meta (%)	Gap (%)	VaR (%)
Janeiro	308.051.335,34	6.737.337,95	5.182.608,69	314.380.496,84	4.774.432,24	1,54%	1,74%	88,66%	2,27%
Fevereiro	314.380.496,84	18.082.507,36	19.015.521,99	318.569.760,65	5.122.278,44	1,63%	1,34%	121,21%	2,16%
Março	318.569.760,65	74.303.565,24	75.371.269,37	321.768.125,22	4.266.068,70	1,34%	0,94%	142,13%	2,36%
Abril	321.768.125,22	4.872.718,61	8.379.525,53	323.960.554,45	5.699.236,15	1,77%	1,08%	164,56%	1,67%
Mai	323.960.554,45	8.123.178,31	6.763.556,47	326.600.595,78	1.280.419,49	0,39%	1,27%	30,98%	1,67%
Acumulado no ano					21.142.435,02	6,85%	6,54%	104,81%	

Acumulado no Ano



Retorno dos Investimentos após as movimentações (aplicações e resgates) no mês de maio / 2016

Ativos de Renda Fixa	Sado Anterior	Aplicações	Resgates	Saldo Atual	Retorno (R\$)	Retorno (%)	VaR - Mês (%)	Instituição(%)
BTG PACTUAL NTN-B FI RENDA FIXA	12.023.082,00	0,00	340.773,66	11.828.231,00	145.922,66	1,21%	2,34%	-1,62%
BRADESCO IRF-M 1 FI RENDA FIXA	35.957.502,36	291.239,46	0,00	36.632.792,99	384.051,17	1,06%	0,09%	1,06%
BB PERFIL FIC RENDA FIXA PREVIDENCIÁRIO	53.352.303,11	5.169.953,50	6.063.500,00	53.060.948,04	602.191,43	1,03%	0,04%	1,14%
SANTANDER IMA B 5 TÍTULOS PUBLICOS FIC RENDA FIXA	21.221.299,26	0,00	0,00	21.387.001,68	165.702,42	0,78%	1,40%	0,78%
CAIXA BRASIL IMA-B 5 TÍTULOS PÚBLICOS FI RENDA FIXA LP	54.982.736,20	0,00	0,00	55.410.194,96	427.458,76	0,78%	0,91%	0,78%
BB IDKA 2 TÍTULOS PÚBLICOS FI RENDA FIXA PREVIDENCIÁRIO	38.816.234,25	0,00	0,00	39.108.361,95	292.127,70	0,75%	1,32%	0,75%
BRADESCO INSTITUCIONAL B VÉRTICE 2019 FI RENDA FIXA	11.234.478,07	0,00	291.239,46	11.011.406,91	68.168,30	0,61%	-	-1,99%
BB IPCA III FI RENDA FIXA PREVIDENCIÁRIO CRÉDITO PRIVADO	6.009.958,41	0,00	0,00	6.037.954,51	27.996,10	0,47%	2,85%	0,47%
WESTERN ASSET IMA-B 5 ATIVO FI RENDA FIXA	13.908.056,53	0,00	0,00	13.960.650,37	52.593,84	0,38%	1,90%	0,38%
BB TÍTULOS PÚBLICOS IPCA I FI RENDA FIXA PREVIDENCIÁRIO	12.892.298,20	0,00	0,00	12.935.037,93	42.739,73	0,33%	4,00%	0,33%
BRADESCO INSTITUCIONAL IMA-B FIC RENDA FIXA	23.822.691,00	0,00	0,00	23.786.070,78	-36.620,22	-0,15%	3,66%	-0,15%
Total Renda Fixa					2.172.331,89	0,76%	1,27%	

Retorno dos Investimentos após as movimentações (aplicações e resgates) no mês de maio / 2016

Ativos de Renda Variável	Sado Anterior	Aplicações	Resgates	Saldo Atual	Retorno (R\$)	Retorno (%)	VaR - Mês (%)	Instituição(%)
BRASIL PLURAL ABSOLUTO FUNDO DE FUNDOS FII - BPFF11	1.198.671,45	0,00	10.043,35	1.222.893,99	34.265,89	2,86%	-	2,89%
WESTERN ASSET US INDEX 500 FI MULTIMERCADO	6.816.826,11	0,00	0,00	7.006.940,75	190.114,64	2,79%	6,72%	2,79%
CAIXA BRASIL IPCA VIII FI MULTIMERCADO CRÉDITO PRIVADO	1.767.657,00	0,00	0,00	1.788.068,00	20.411,00	1,15%	0,26%	1,15%
CAIXA BRASIL IPCA III FI MULTIMERCADO CRÉDITO PRIVADO	3.598.680,00	0,00	0,00	3.639.782,00	41.102,00	1,14%	0,17%	1,14%
WESTERN ASSET LONG & SHORT FI MULTIMERCADO	4.104.434,41	0,00	0,00	4.143.399,80	38.965,39	0,95%	1,10%	0,95%
CAIXA INCORPORAÇÃO IMOBILIÁRIA FIP	966.038,70	0,00	0,00	965.846,71	-191,99	-0,02%	0,09%	-0,02%
PATRIA SPECIAL OPPORTUNITIES I - FIEM QUOTAS DE FIP	3.660.985,17	0,00	0,00	3.658.895,80	-2.089,37	-0,06%	0,08%	-0,06%
BB RECEBÍVEIS IMOBILIÁRIOS FII - BBIM11	5.445.191,27	0,00	58.000,00	5.296.449,04	-90.742,23	-1,67%	-	-
CAIXA VALOR DIVIDENDOS RPPS FIC AÇÕES	1.080.420,00	0,00	0,00	1.044.647,00	-35.773,00	-3,31%	7,55%	-3,31%
GERAÇÃO FUTURO DIVIDENDOS FIAÇÕES	4.983.062,56	2.661.985,35	0,00	7.053.512,82	-591.535,09	-7,74%	8,44%	-8,02%
GERAÇÃO FUTURO PROGRAMADO IBOVESPA ATIVO FIAÇÕES	6.117.948,39	0,00	0,00	5.621.508,75	-496.439,64	-8,11%	8,67%	-8,11%
Total Renda Variável					-891.912,40	-2,11%	4,85%	

